

東京都区部 平成29年(2017年)1月分(中旬速報値)

2 東京都区部

2 前月からの動き

表 2 10大費目指数，前月比及び寄与度

2015年 = 100  
(平成27年 = 100)

	総合	生鮮食品 を除く 総合	食料・エ ネルギー を除く*	食料	生食	生鮮食品 を除く 食料	住居	光熱・水道	家具 ・家事用品	被服及び 履物	保健 医療	交通 通信	教育	教養 娯楽	諸雑費
指数	99.5	99.1	99.6	102.3	107.4	101.3	99.4	87.6	99.5	97.1	100.6	98.3	101.0	100.2	100.7
前月比 (%)	-0.4	-0.4	-0.7	0.0	-0.5	0.2	0.0	0.4	-0.2	-4.8	-0.1	-0.3	0.0	-2.0	0.3
寄与度		-0.40	-0.46	0.01	-0.02	0.04	0.01	0.02	-0.01	-0.23	0.00	-0.03	0.00	-0.21	0.02

\* 食料(酒類を除く)及びエネルギーを除く総合 (以下同じ。)

注) 各寄与度は，総合指数の前月比に対するものである。

[総合指数の前月比に寄与した主な内訳]

10大費目	中分類，前月比(寄与度)	品目，前月比(寄与度)
下落		
被服及び履物	衣料 - 7.6%( - 0.17)	..... 婦人用コート - 18.9%( - 0.04) など
教養娯楽	教養娯楽サービス - 3.0%( - 0.21)	..... ゴルフプレー料金 - 20.6%( - 0.09) など

3 前年同月との比較

表 3 10大費目の前年同月比及び寄与度

	総合	生鮮食品 を除く 総合	食料・エ ネルギー を除く*	食料	生食	生鮮食品 を除く 食料	住居	光熱・水道	家具 ・家事用品	被服及び 履物	保健 医療	交通 通信	教育	教養 娯楽	諸雑費
前年同月比 (%)	( 0.0)	(-0.6)	(-0.2)	( 2.5)	( 14.6)	( 0.2)	(-0.6)	(-7.6)	(-0.3)	(-0.5)	( 0.2)	(-0.9)	( 0.8)	( 0.7)	( 0.2)
	0.1	-0.3	0.0	1.7	7.8	0.5	-0.5	-7.0	0.2	1.9	0.0	-0.6	0.8	1.0	0.6
寄与度		(-0.54)	(-0.15)	( 0.62)	( 0.57)	( 0.05)	(-0.15)	(-0.45)	(-0.01)	(-0.02)	( 0.01)	(-0.09)	( 0.04)	( 0.07)	( 0.01)
		-0.26	-0.01	0.43	0.32	0.11	-0.14	-0.41	0.01	0.08	0.00	-0.06	0.04	0.10	0.03
寄与度差		0.29	0.15	-0.19	-0.25	0.06	0.00	0.04	0.01	0.11	-0.01	0.03	0.00	0.03	0.02

注) ( )は，前月の前年同月比及び寄与度。各寄与度は，総合指数の前年同月比に対するものである。

[総合指数の前年同月比に寄与した主な内訳]

10大費目	中分類，前年同月比(寄与度)	品目，前年同月比(寄与度)
上昇		
食料	生鮮野菜 12.1%(0.23)	..... キャベツ 68.2%(0.05) など
教養娯楽	教養娯楽サービス 1.9%(0.13)	..... 外国パック旅行費 6.7%(0.05) など
下落		
光熱・水道	ガス代 - 12.3%( - 0.21)	..... 都市ガス代 - 12.5%( - 0.21)
住居	家賃 - 0.6%( - 0.14)	..... 民営家賃 - 0.6%( - 0.03) など

## 4 総合指数の前年同月比の変動に寄与した項目

生鮮食品を除く総合の前年同月比の下落幅は0.3ポイント縮小（12月 - 0.6% 1月 - 0.3%）

- ・ ガソリン，電気代などのエネルギーにより総合の上昇幅が0.09ポイント拡大
- ・ 生鮮食品を除く食料により総合の上昇幅が0.06ポイント拡大
- ・ 宿泊料により総合の上昇幅が0.02ポイント拡大
- ・ 外国パック旅行費により総合の上昇幅が0.02ポイント拡大

表4 エネルギー構成品の前年同月比及び寄与度

	万百分比 ウエイト	2016年(平成28年)12月		2017年(平成29年)1月			
		前年同月比(%)	寄与度	前月比(%)	前年同月比(%)	寄与度	寄与度差
エネルギー	550	-8.5	-0.43	0.7	-6.8	-0.34	0.09
電気代	290	-8.5	-0.23	0.4	-7.7	-0.21	0.02
都市ガス代	185	-13.0	-0.22	0.8	-12.5	-0.21	0.01
石油製品	75	2.4	0.02	1.6	11.7	0.08	0.06
プロパンガス	3	0.0	0.00	0.0	0.0	0.00	0.00
灯油	5	1.0	0.00	1.9	15.2	0.01	0.01
ガソリン	67	2.6	0.02	1.7	12.1	0.07	0.05

表5 他の主な項目の前年同月比及び寄与度

	万百分比 ウエイト	2016年(平成28年)12月		2017年(平成29年)1月			
		前年同月比(%)	寄与度	前月比(%)	前年同月比(%)	寄与度	寄与度差
生鮮食品を除く食料	2085	0.2	0.05	0.2	0.5	0.11	0.06
家庭用耐久財	93	-0.6	-0.01	-0.9	0.9	0.01	0.01
教養娯楽用耐久財	60	-3.9	-0.02	-1.1	-2.6	-0.02	0.01
テレビ	13	-11.5	-0.02	-1.6	-0.6	0.00	0.01
宿泊料	148	1.5	0.02	-2.8	2.7	0.04	0.02
外国パック旅行費	77	3.7	0.03	-9.4	6.7	0.05	0.02

図4 電気代指数の動き

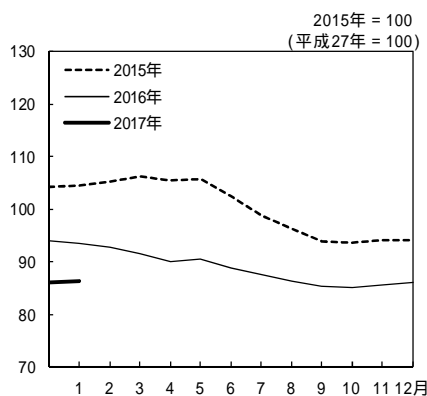


図5 ガソリン指数の動き

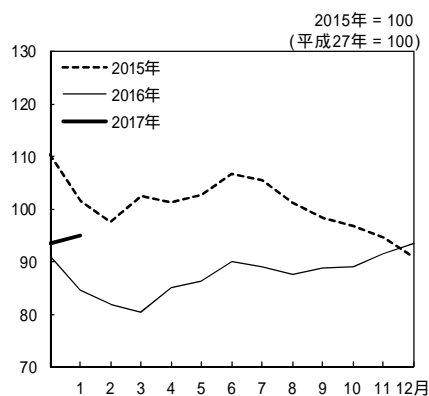
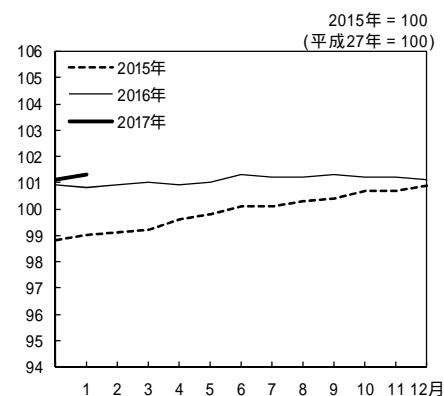


図6 生鮮食品を除く食料指数の動き



第1表

10 大 費 目 指 数

年 月	総 合	生鮮食品を 除く 総 合	食料（酒類を 除く）及び エネルギーを 除く 総 合	食 料	生鮮食品	生鮮食品 を 除く 食 料	住 居	光熱・ 水 道	家具・ 家事用品
ウエイト	10000	9588	7063	2496	412	2085	2595	625	302
指数									
平成 24 年平均	97.0	97.3	98.2	94.7	90.2	95.6	101.0	92.1	98.8
25	97.1	97.3	97.8	94.4	90.0	95.3	100.4	97.4	96.3
26	99.3	99.4	99.3	97.5	95.0	98.0	100.3	102.7	99.5
27	100.0	100.0	100.0	100.0	100.0	100.0	100.0	100.0	100.0
28	99.8	99.7	100.3	101.5	103.7	101.1	99.7	89.8	100.0
平成 27 年 1 月	99.6	99.4	99.2	99.7	103.1	99.0	100.1	103.8	97.9
2	99.5	99.5	99.2	99.2	99.9	99.1	100.0	104.5	98.0
3	99.8	99.9	99.6	99.1	98.4	99.2	99.9	105.6	99.1
4	100.4	100.3	100.0	100.1	102.6	99.6	100.0	105.3	100.0
5	100.4	100.3	100.0	100.4	103.2	99.8	100.0	104.8	100.1
6	100.2	100.2	100.0	100.1	100.1	100.1	99.9	102.3	100.4
7	100.0	100.0	100.0	100.0	99.1	100.1	100.1	99.3	100.5
8	100.1	100.1	100.3	100.2	99.8	100.3	100.1	96.9	100.8
9	100.2	100.0	100.4	101.0	104.2	100.4	100.0	94.6	100.8
10	100.2	100.1	100.5	101.1	102.7	100.7	100.0	94.0	101.0
11	99.8	100.1	100.5	99.4	92.5	100.7	100.0	94.4	101.3
12	99.9	100.1	100.4	99.8	94.3	100.9	99.9	94.4	100.0
28 年 1 月	99.4	99.4	99.6	100.6	99.7	100.8	100.0	94.2	99.4
2	99.7	99.5	99.8	101.4	103.8	100.9	99.8	93.7	99.3
3	99.9	99.8	100.2	101.4	103.0	101.0	99.9	92.8	100.1
4	100.0	100.0	100.6	100.9	100.8	100.9	99.8	91.6	102.1
5	100.0	99.9	100.5	101.0	101.1	101.0	99.7	91.5	100.7
6	99.8	99.9	100.4	100.9	98.8	101.3	99.6	90.0	100.5
7	99.5	99.6	100.1	100.7	98.5	101.2	99.6	88.9	98.8
8	99.6	99.7	100.4	100.7	97.8	101.2	99.6	87.6	98.9
9	99.7	99.5	100.3	101.6	103.1	101.3	99.6	86.7	99.1
10	100.3	99.7	100.6	103.5	114.8	101.2	99.5	86.5	100.3
11	100.3	99.7	100.4	103.4	114.3	101.2	99.5	86.7	100.8
12	99.9	99.5	100.2	102.2	108.0	101.1	99.4	87.2	99.8
29 年 1 月	99.5	99.1	99.6	102.3	107.4	101.3	99.4	87.6	99.5
前年（月）比									
平成 24 年平均	-0.5	-0.5	-1.0	-0.7	-0.8	-0.7	-0.7	6.2	-5.8
25	0.1	0.1	-0.4	-0.3	-0.2	-0.4	-0.5	5.7	-2.5
26	2.3	2.2	1.6	3.3	5.5	2.9	-0.2	5.5	3.3
27	0.7	0.6	0.7	2.5	5.3	2.0	-0.3	-2.7	0.5
28	-0.2	-0.3	0.3	1.5	3.7	1.1	-0.3	-10.2	0.0
平成 28 年 1 月	-0.5	-0.7	-0.9	0.8	5.7	-0.1	0.0	-0.2	-0.7
2	0.3	0.1	0.2	0.8	4.2	0.1	-0.1	-0.5	-0.1
3	0.3	0.3	0.5	0.0	-0.8	0.1	0.0	-0.9	0.8
4	0.1	0.2	0.4	-0.5	-2.1	-0.1	-0.1	-1.3	2.0
5	-0.1	-0.1	-0.1	0.1	0.3	0.0	-0.1	-0.2	-1.3
6	-0.1	-0.1	-0.1	-0.1	-2.3	0.3	-0.1	-1.6	-0.3
7	-0.3	-0.3	-0.3	-0.1	-0.3	-0.1	0.0	-1.3	-1.7
8	0.1	0.1	0.3	-0.1	-0.7	0.1	0.0	-1.5	0.1
9	0.1	-0.1	-0.1	0.9	5.4	0.1	-0.1	-1.1	0.2
10	0.7	0.2	0.3	1.9	11.3	0.0	-0.1	-0.2	1.2
11	-0.1	-0.1	-0.1	-0.1	-0.5	0.0	0.0	0.3	0.5
12	-0.4	-0.1	-0.2	-1.1	-5.5	-0.1	-0.1	0.5	-1.1
29 年 1 月	-0.4	-0.4	-0.7	0.0	-0.5	0.2	0.0	0.4	-0.2
前年同月比									
平成 28 年 1 月	-0.2	-0.1	0.4	0.9	-3.3	1.7	-0.2	-9.2	1.5
2	0.2	0.0	0.6	2.2	3.9	1.8	-0.2	-10.4	1.3
3	0.1	-0.1	0.6	2.3	4.6	1.8	-0.1	-12.0	1.0
4	-0.3	-0.3	0.6	0.8	-1.7	1.4	-0.2	-13.0	2.1
5	-0.5	-0.4	0.5	0.6	-2.1	1.1	-0.2	-12.7	0.6
6	-0.4	-0.3	0.4	0.8	-1.3	1.2	-0.3	-12.0	0.1
7	-0.4	-0.4	0.2	0.8	-0.6	1.0	-0.4	-10.5	-1.7
8	-0.5	-0.4	0.1	0.5	-2.0	0.9	-0.5	-9.7	-1.9
9	-0.5	-0.5	-0.1	0.5	-1.0	0.9	-0.5	-8.4	-1.7
10	0.1	-0.4	0.1	2.4	11.8	0.5	-0.5	-8.0	-0.7
11	0.5	-0.4	0.0	4.0	23.6	0.5	-0.5	-8.1	-0.4
12	0.0	-0.6	-0.2	2.5	14.6	0.2	-0.6	-7.6	-0.3
29 年 1 月	0.1	-0.3	0.0	1.7	7.8	0.5	-0.5	-7.0	0.2

注1) 前年比は各基準年の公表値による。

( 東京都区部 )

2015年=100  
(平成27年=100)

被服 及び履物	保健医療	交通・ 通信	教 育	教養娯楽	諸 雑 費	季 節 調 整 済			年 月
						総 合	生 鮮 食 品 を 除 く 総 合	食 料 ( 酒 類 を 除 く ) 及 び エ ネ ル ギ ー を 除 く 総 合	
463	420	1038	494	1045	522	-	-	-	ウエイト
97.8	98.6	97.7	96.4	95.5	94.4	-	-	-	指数
97.4	98.0	98.1	96.7	94.6	95.3	-	-	-	2012 年平均
99.1	98.8	100.5	98.8	98.2	98.9	-	-	-	2013
100.0	100.0	100.0	100.0	100.0	100.0	-	-	-	2014
100.7	100.9	98.8	100.9	101.5	100.7	-	-	-	2015
96.1	99.2	99.7	99.3	97.8	99.5	100.0	100.0	99.8	2016
96.4	99.2	99.3	99.3	98.1	99.4	99.9	100.0	99.8	2015 年 1 月
99.2	99.4	99.9	99.3	99.0	99.4	99.9	100.0	99.7	2
101.1	99.7	99.9	100.2	99.7	100.0	100.2	100.1	99.8	3
101.6	100.1	100.1	100.2	99.5	100.1	100.2	100.1	99.8	4
100.9	100.2	100.2	100.2	99.5	100.1	100.2	100.0	99.9	5
97.0	100.2	100.9	100.2	99.9	100.1	100.1	100.0	100.0	6
95.6	100.3	101.3	100.2	102.0	100.0	100.1	99.9	100.1	7
102.4	100.3	100.0	100.2	100.8	100.5	100.0	99.9	100.3	8
103.4	100.2	99.7	100.2	101.1	100.4	99.9	99.8	100.1	9
103.8	100.5	99.5	100.2	100.9	100.3	99.8	100.0	100.2	10
102.5	100.5	99.5	100.2	101.6	100.2	99.9	100.1	100.3	11
95.2	100.6	98.9	100.2	99.3	100.1	99.8	100.0	100.2	12
97.2	100.5	98.7	100.6	100.0	100.0	100.0	100.0	100.3	2016 年 1 月
100.5	100.7	98.9	100.6	100.7	100.2	100.0	99.9	100.4	2
102.6	101.1	98.8	101.0	101.7	100.6	99.8	99.8	100.4	3
102.3	101.0	98.8	101.0	101.8	100.8	99.7	99.7	100.3	4
101.9	101.2	98.9	101.0	101.7	100.8	99.8	99.7	100.3	5
99.1	101.2	99.4	101.0	101.2	100.8	99.7	99.6	100.2	6
97.9	101.1	99.8	101.0	102.9	101.0	99.6	99.5	100.2	7
102.8	101.1	98.4	101.0	101.4	101.3	99.5	99.5	100.2	8
103.2	101.1	98.4	101.0	102.9	101.2	100.0	99.5	100.2	9
104.1	101.0	98.4	101.0	102.1	100.6	100.3	99.5	100.2	10
101.9	100.7	98.6	101.0	102.3	100.4	99.9	99.5	100.1	11
97.1	100.6	98.3	101.0	100.2	100.7	99.9	99.7	100.2	12
-0.2	-0.3	-0.2	0.2	-2.6	-0.6	-	-	-	2017 年 1 月
-0.4	-0.6	0.5	0.2	-0.9	0.9	-	-	-	前年(月)比
1.8	0.8	2.4	2.2	3.8	3.8	-	-	-	2012 年平均
0.9	1.2	-0.5	1.2	1.8	1.1	-	-	-	2013
0.7	0.9	-1.2	0.9	1.5	0.7	-	-	-	2014
-7.0	0.1	-0.6	0.0	-2.3	-0.1	-0.1	-0.1	-0.1	2015
2.0	-0.1	-0.2	0.3	0.7	-0.1	0.2	0.0	0.1	2016
3.5	0.1	0.2	0.0	0.8	0.2	-0.1	-0.1	0.0	2016 年 1 月
2.1	0.4	-0.1	0.4	1.0	0.4	-0.2	-0.1	0.0	2
-0.3	0.0	0.0	0.0	0.1	0.2	-0.1	-0.2	-0.1	3
-0.4	0.1	0.2	0.0	-0.1	0.0	0.1	0.0	0.0	4
-2.8	0.1	0.4	0.0	-0.4	0.0	-0.1	-0.1	-0.1	5
-1.2	-0.1	0.5	0.0	1.7	0.2	-0.1	0.0	0.0	6
5.0	0.0	-1.4	0.0	-1.5	0.3	-0.1	0.0	0.0	7
0.4	0.0	0.0	0.0	1.5	0.0	0.6	0.0	0.0	8
0.9	-0.1	-0.1	0.0	-0.8	-0.6	0.3	0.0	0.0	9
-2.1	-0.3	0.2	0.0	0.2	-0.2	-0.4	0.0	-0.1	10
-4.8	-0.1	-0.3	0.0	-2.0	0.3	-0.1	0.2	0.1	11
-0.9	1.4	-0.7	0.9	1.5	0.6	-	-	-	12
0.8	1.3	-0.6	1.2	1.9	0.6	-	-	-	2017 年 1 月
1.4	1.3	-1.0	1.2	1.7	0.9	-	-	-	前年同月比
1.5	1.3	-1.1	0.8	2.0	0.7	-	-	-	2016 年 1 月
0.7	0.9	-1.3	0.8	2.3	0.8	-	-	-	1 月
1.0	1.0	-1.3	0.8	2.2	0.7	-	-	-	2
2.1	1.0	-1.5	0.8	1.3	0.7	-	-	-	3
2.4	0.8	-1.4	0.8	0.9	1.0	-	-	-	4
0.3	0.8	-1.6	0.8	0.6	0.8	-	-	-	5
-0.2	0.9	-1.3	0.8	1.8	0.8	-	-	-	6
0.3	0.5	-1.1	0.8	1.2	0.3	-	-	-	7
-0.5	0.2	-0.9	0.8	0.7	0.2	-	-	-	8
1.9	0.0	-0.6	0.8	1.0	0.6	-	-	-	9
									10
									11
									12
									2017 年 1 月

注2) 季節調整済指数については、平成28年1月から12月までの結果を追加して再計算しているため、  
改定されている。

第2表

中 分 類 指 数

中 分 類	ウ エ イ ト	2016年12月 (平成28年12月)		2017年1月 (平成29年1月)				
		前年同 月比 (%)	前年同 月比 寄与度	指数	前月比 (%)	前年同 月比 (%)	前年同 月比 寄与度	寄与度差
総 合	10000	0.0		99.5	-0.4	0.1		
生 鮮 食 品 を 除 く 総 合	9588	-0.6	-0.54	99.1	-0.4	-0.3	-0.26	0.29
持家の帰属家賃を除く総合	8146	0.2	0.13	99.4	-0.5	0.2	0.18	0.05
持家の帰属家賃及び 生鮮食品を除く総合	7734	-0.6	-0.44	99.0	-0.5	-0.2	-0.14	0.30
食料（酒類を除く）及び エネルギーを除く総合	7063	-0.2	-0.15	99.6	-0.7	0.0	-0.01	0.15
食 料	2496	2.5	0.62	102.3	0.0	1.7	0.43	-0.19
生 鮮 食 品 <sup>1)</sup>	412	14.6	0.57	107.4	-0.5	7.8	0.32	-0.25
生 鮮 食 品 を 除 く 食 料	2085	0.2	0.05	101.3	0.2	0.5	0.11	0.06
穀 類	177	0.8	0.01	102.3	0.3	1.2	0.02	0.01
魚 介 類	191	4.2	0.08	106.1	1.8	4.4	0.09	0.01
生 鮮 魚 介 類	114	6.3	0.07	108.2	2.9	6.4	0.07	0.00
肉 類	203	0.9	0.02	102.7	0.5	1.4	0.03	0.01
乳 卵 類	112	-2.3	-0.03	98.5	-1.7	-1.4	-0.02	0.01
野 菜 ・ 海 藻	294	15.1	0.41	103.8	-2.1	8.3	0.24	-0.18
生 鮮 野 菜	204	22.5	0.41	105.2	-3.1	12.1	0.23	-0.17
果 物	103	8.4	0.09	110.8	1.2	1.8	0.02	-0.07
生 鮮 果 物	94	9.3	0.09	111.3	1.0	1.3	0.01	-0.07
油 脂 ・ 調 味 料	97	0.5	0.00	101.0	1.1	1.3	0.01	0.01
菓 子 類	212	-0.6	-0.01	101.4	-0.2	-0.7	-0.01	0.00
調 理 食 品	298	0.5	0.02	101.5	0.1	0.5	0.02	0.00
飲 料	130	-0.1	0.00	100.5	0.5	0.1	0.00	0.00
酒 類	110	0.4	0.00	100.4	0.8	1.0	0.01	0.01
外 食	570	0.3	0.02	101.0	0.1	0.4	0.02	0.00
住 居	2595	-0.6	-0.15	99.4	0.0	-0.5	-0.14	0.00
持家の帰属家賃を除く住居	741	-0.6	-0.05	99.3	0.2	-0.4	-0.03	0.01
家 賃	2348	-0.5	-0.13	99.5	0.0	-0.6	-0.14	-0.01
持家の帰属家賃を除く家賃	494	-0.5	-0.03	99.5	0.0	-0.5	-0.03	0.00
設 備 修 繕 ・ 維 持	247	-0.8	-0.02	98.8	0.6	-0.2	0.00	0.02
光 熱 ・ 水 道	625	-7.6	-0.45	87.6	0.4	-7.0	-0.41	0.04
電 気 代	290	-8.5	-0.23	86.4	0.4	-7.7	-0.21	0.02
ガ ス 代	188	-12.7	-0.22	79.8	0.8	-12.3	-0.21	0.01
他 の 光 熱	5	1.0	0.00	96.0	1.9	15.2	0.01	0.01
上 下 水 道 料	142	0.0	0.00	100.0	0.0	0.0	0.00	0.00
家 具 ・ 家 事 用 品	302	-0.3	-0.01	99.5	-0.2	0.2	0.01	0.01
家 庭 用 耐 久 財	93	-0.6	-0.01	98.0	-0.9	0.9	0.01	0.01
室 内 装 備 品	24	-0.9	0.00	98.9	-1.3	-1.9	0.00	0.00
寝 具 類	23	0.5	0.00	102.4	1.9	4.0	0.01	0.01
家 事 雑 貨	66	2.8	0.02	103.2	-0.3	2.0	0.01	-0.01
家 事 用 消 耗 品	71	-2.6	-0.02	97.6	0.4	-2.7	-0.02	0.00
家 事 サ ー ビ ス	25	-0.8	0.00	99.4	0.0	-0.8	0.00	0.00

1) 生鮮魚介、生鮮野菜及び生鮮果物

( 東京都区部 )

2015年=100  
(平成27年=100)

中 分 類	ウ エ イ ト	2016年12月 (平成28年12月)		2017年1月 (平成29年1月)				
		前年同 月比 (%)	前年同 月比 寄与度	指数	前月比 (%)	前年同 月比 (%)	前年同 月比 寄与度	寄与度差
被 服 及 び 履 物	463	-0.5	-0.02	97.1	-4.8	1.9	0.08	0.11
衣 料	215	-1.0	-0.02	94.3	-7.6	2.3	0.05	0.07
和 服	7	3.4	0.00	101.8	0.5	7.9	0.01	0.00
洋 服	208	-1.2	-0.02	94.0	-7.9	2.1	0.04	0.07
シャツ・セーター・下着類	123	-3.2	-0.04	96.6	-3.6	-1.2	-0.01	0.03
シャツ・セーター類	89	-3.6	-0.03	95.1	-4.8	-0.8	-0.01	0.03
下 着 類	34	-2.3	-0.01	100.3	-0.2	-2.2	-0.01	0.00
履 物 類	60	6.0	0.04	106.2	0.0	7.7	0.05	0.01
他 の 被 服	36	0.7	0.00	97.6	-4.3	1.7	0.01	0.00
被 服 関 連 サ ー ビ ス	29	0.5	0.00	100.6	0.0	0.5	0.00	0.00
保 健 医 療	420	0.2	0.01	100.6	-0.1	0.0	0.00	-0.01
医薬品・健康保持用摂取品	108	-1.7	-0.02	97.7	-0.7	-2.6	-0.03	-0.01
保健医療用品・器具	60	0.4	0.00	101.4	0.5	0.7	0.00	0.00
保健医療サービス	252	1.0	0.03	101.7	0.0	1.0	0.03	0.00
交 通 ・ 通 信	1038	-0.9	-0.09	98.3	-0.3	-0.6	-0.06	0.03
交 通	293	-0.6	-0.02	98.6	-0.5	-0.5	-0.02	0.00
自動車等関係	402	0.7	0.03	99.5	0.4	2.1	0.08	0.06
通 信	342	-2.9	-0.10	96.7	-0.9	-3.8	-0.13	-0.03
教 育	494	0.8	0.04	101.0	0.0	0.8	0.04	0.00
授業料等	385	0.7	0.03	101.0	0.0	0.7	0.03	0.00
教科書・学習参考教材	7	0.0	0.00	100.4	0.0	0.0	0.00	0.00
補習教育	102	0.9	0.01	101.0	0.0	0.9	0.01	0.00
教 養 娛 楽	1045	0.7	0.07	100.2	-2.0	1.0	0.10	0.03
教養娯楽用耐久財	60	-3.9	-0.02	98.0	-1.1	-2.6	-0.02	0.01
教養娯楽用品	182	-0.5	-0.01	101.5	0.2	-0.7	-0.01	0.00
書籍・他の印刷物	122	0.1	0.00	100.6	0.2	0.2	0.00	0.00
教養娯楽サービス	681	1.5	0.11	100.0	-3.0	1.9	0.13	0.02
諸 雑 費	522	0.2	0.01	100.7	0.3	0.6	0.03	0.02
理 美 容 サ ー ビ ス	119	0.4	0.01	100.9	0.0	0.3	0.00	0.00
理 美 容 用 品	139	-2.3	-0.03	98.3	1.2	-1.3	-0.02	0.01
身 の 回 り 用 品	84	0.4	0.00	100.9	-0.1	1.3	0.01	0.01
た ば こ	31	1.7	0.01	101.7	0.0	1.7	0.01	0.00
他 の 諸 雑 費	149	1.8	0.03	102.3	0.0	1.8	0.03	0.00
<< 別掲 >>								
エ ネ ル ギ ー <sup>2)</sup>	550	-8.5	-0.43	85.3	0.7	-6.8	-0.34	0.09
教 育 関 係 費	565	0.9	0.05	101.2	0.0	0.8	0.05	0.00
教 養 娛 楽 関 係 費	1198	0.4	0.05	99.8	-1.9	0.7	0.08	0.04
情 報 通 信 関 係 費	397	-1.1	-0.04	98.4	-0.5	-1.5	-0.06	-0.02

2) 電気代, 都市ガス代, プロパンガス, 灯油及びガソリン

第3表 財・サービス分類指数 ( 東京都区部 )

2015年＝100  
(平成27年＝100)

財・サービス分類	ウ エ イ ト	2016年12月 (平成28年12月)		2017年1月 (平成29年1月)				
		前年同 月比 (%)	前年同 月比 寄与度	指数	前月比 (%)	前年同 月比 (%)	前年同 月比 寄与度	寄与度差
総 合	10000	0.0		99.5	-0.4	0.1		
財	4319	-0.1	-0.02	98.8	-0.4	0.0	0.00	0.03
生 鮮 食 品 を 除 く 財	3908	-1.5	-0.59	97.9	-0.4	-0.8	-0.32	0.27
農 水 畜 産 物	678	9.2	0.61	105.8	-0.5	5.4	0.37	-0.23
生 鮮 商 品	629	9.5	0.58	105.8	-0.5	5.6	0.35	-0.23
他 の 農 水 畜 産 物	49	4.6	0.02	105.5	-0.3	4.0	0.02	0.00
米 類	49	4.6	0.02	105.5	-0.3	4.0	0.02	0.00
工 業 製 品	2960	-0.6	-0.18	99.5	-0.6	0.2	0.05	0.23
食 料 工 業 製 品	1317	-0.1	-0.01	100.9	0.2	0.1	0.02	0.03
織 維 製 品	429	-1.5	-0.06	95.9	-5.3	0.8	0.03	0.10
石 油 製 品	75	2.4	0.02	95.1	1.6	11.7	0.08	0.06
他 の 工 業 製 品	1138	-1.1	-0.12	99.5	0.1	-0.7	-0.08	0.04
電 気 ・ 都 市 ガ ス ・ 水 道	552	-8.7	-0.45	86.0	0.5	-8.1	-0.42	0.03
出 版 物	130	0.1	0.00	100.6	0.2	0.2	0.00	0.00
サ ー ビ ス	5681	0.1	0.05	100.0	-0.4	0.1	0.06	0.01
持家の帰属家賃を除くサービス	3827	0.4	0.15	100.2	-0.6	0.4	0.17	0.02
公 共 サ ー ビ ス	1162	0.4	0.05	100.3	0.0	0.6	0.07	0.02
外 食	20	1.1	0.00	101.0	0.0	1.1	0.00	0.00
公営・都市再生機構・公社家賃	43	0.5	0.00	100.3	0.0	0.4	0.00	0.00
家 事 関 連 サ ー ビ ス	328	0.6	0.02	100.5	0.5	1.2	0.04	0.02
医 療 ・ 福 祉 関 連 サ ー ビ ス	256	1.1	0.03	101.6	0.0	1.1	0.03	0.00
運 輸 ・ 通 信 関 連 サ ー ビ ス	383	-0.5	-0.02	99.2	-0.4	-0.4	-0.02	0.00
教 育 関 連 サ ー ビ ス	43	2.2	0.01	102.6	0.0	2.2	0.01	0.00
教 養 娯 楽 関 連 サ ー ビ ス	91	0.0	0.00	100.0	0.0	0.0	0.00	0.00
一 般 サ ー ビ ス	4518	0.0	0.00	99.9	-0.5	0.0	0.00	-0.01
外 食	550	0.3	0.02	101.0	0.1	0.4	0.02	0.00
民 営 家 賃	451	-0.6	-0.03	99.4	0.0	-0.6	-0.03	0.00
民 営 家 賃 ( 木 造 )	-	-0.3	0.00	99.6	0.0	-0.3	0.00	0.00
民 営 家 賃 ( 非 木 造 )	-	-0.7	-0.02	99.4	0.0	-0.7	-0.03	0.00
持 家 の 帰 属 家 賃	1854	-0.5	-0.10	99.5	0.0	-0.6	-0.11	-0.01
持家の帰属家賃(木造)	-	-0.1	-0.01	99.6	0.0	-0.2	-0.01	0.00
持家の帰属家賃(非木造)	-	-0.8	-0.09	99.3	0.0	-0.9	-0.10	-0.01
他 の サ ー ビ ス	1663	0.7	0.11	100.1	-1.4	0.7	0.12	0.00
家 事 関 連 サ ー ビ ス	391	0.5	0.02	100.7	0.0	0.4	0.02	0.00
医 療 ・ 福 祉 関 連 サ ー ビ ス	38	0.3	0.00	103.7	0.0	0.3	0.00	0.00
教 育 関 連 サ ー ビ ス	444	0.7	0.03	100.9	0.0	0.7	0.03	0.00
通 信 ・ 教 養 娯 楽 関 連 サ ー ビ ス	789	0.8	0.06	99.1	-2.9	0.9	0.07	0.00
<< 別掲 >>								
耐 久 消 費 財	484	-2.0	-0.10	97.9	-0.6	-1.8	-0.09	0.01
半 耐 久 消 費 財	709	-0.4	-0.03	98.6	-3.1	1.1	0.08	0.11
非 耐 久 消 費 財	3126	0.3	0.11	99.0	0.2	0.0	0.01	-0.09
公 共 料 金	1748	-2.3	-0.40	95.8	0.1	-2.0	-0.35	0.05



第4－1表

総合・前年同月比の推移

(東京都区部)

(%)

		1月	2月	3月	4月	5月	6月	7月	8月	9月	10月	11月	12月	年	年度
昭和46年	1971	6.2	5.6	4.6	5.4	5.9	7.2	7.2	6.7	8.6	6.4	5.8	4.9	6.2	6.0
	47 1972	4.2	4.7	5.4	5.0	6.0	5.1	5.9	7.6	4.9	5.0	5.9	7.0	5.6	6.5
	48 1973	8.0	8.5	10.0	10.5	11.5	11.6	12.1	12.1	13.6	12.8	13.8	15.7	11.8	14.7
	49 1974	19.0	21.6	20.1	21.8	19.9	20.2	21.5	21.4	20.7	24.0	23.7	21.0	21.2	19.7
	50 1975	16.9	13.9	14.0	13.6	14.7	14.1	12.0	10.9	11.0	10.2	8.8	8.1	12.2	11.1
	51 1976	9.7	10.5	9.9	10.1	9.5	9.4	9.8	9.0	9.3	8.7	9.5	10.6	9.6	9.5
	52 1977	9.5	9.2	9.1	8.4	9.2	8.9	8.2	9.6	8.3	8.0	6.6	5.5	8.4	7.3
	53 1978	5.0	5.0	5.6	5.3	5.0	4.5	5.4	5.0	4.9	4.5	4.3	4.5	4.9	4.5
	54 1979	4.2	3.0	3.0	3.0	3.1	3.9	4.2	2.9	2.9	4.2	4.9	5.2	3.8	4.5
	55 1980	6.1	7.2	6.9	7.3	7.3	7.7	6.8	8.0	8.1	6.7	7.3	6.5	7.1	7.0
	56 1981	6.5	6.3	6.1	4.6	4.8	4.8	4.3	3.7	3.8	3.9	3.9	4.3	4.7	4.0
	57 1982	3.4	3.3	3.2	3.6	2.7	2.5	2.1	3.9	3.8	3.7	2.4	2.4	3.1	2.8
	58 1983	2.6	2.3	2.4	2.0	2.7	1.9	2.5	1.4	0.9	1.6	2.6	1.9	2.1	2.2
	59 1984	2.1	3.4	3.1	2.9	2.5	2.2	2.5	2.1	2.5	2.2	2.1	2.9	2.5	2.3
	60 1985	3.2	1.7	2.0	2.2	1.9	2.8	2.9	2.7	2.3	2.8	2.5	2.3	2.4	2.3
	61 1986	1.7	2.1	1.5	1.3	1.5	0.8	0.2	0.4	0.6	0.0	0.3	0.1	0.9	0.3
	62 1987	-0.6	-0.7	-0.3	0.3	0.1	0.8	0.4	0.8	1.0	1.0	1.0	1.2	0.4	0.9
	63 1988	1.2	1.2	1.2	0.7	0.6	0.4	0.8	0.8	1.0	1.7	1.7	1.3	1.0	1.1
	平成元年 1989	1.5	1.4	1.7	2.7	3.3	3.4	3.3	2.9	3.0	3.1	2.6	3.0	2.7	3.2
	2 1990	3.4	3.8	3.5	2.8	2.7	2.3	2.5	3.0	2.8	3.1	3.8	3.7	3.0	3.2
	3 1991	3.9	3.3	3.4	3.0	3.0	3.3	3.4	3.5	3.0	3.2	3.6	3.0	3.3	3.0
	4 1992	2.1	2.2	2.1	2.8	2.3	2.5	2.0	1.8	2.2	1.1	0.6	1.0	1.9	1.6
	5 1993	1.0	1.2	1.2	0.9	1.1	0.9	1.6	1.8	1.3	1.3	0.9	1.3	1.2	1.2
	6 1994	1.4	1.4	1.3	0.8	0.6	0.5	-0.3	-0.1	0.2	0.8	1.1	0.5	0.7	0.4
	7 1995	0.5	0.0	-0.4	-0.2	-0.1	0.0	-0.1	-0.4	0.0	-0.9	-0.9	-0.5	-0.3	-0.4
	8 1996	-0.5	-0.3	-0.2	0.2	0.1	-0.1	0.4	0.0	-0.4	0.0	0.1	0.2	0.0	0.1
	9 1997	0.0	0.0	0.0	1.2	1.4	1.8	1.4	1.6	2.2	2.4	2.0	1.8	1.3	1.8
	10 1998	2.0	2.0	2.2	0.7	0.8	0.4	0.0	-0.1	-0.1	0.4	1.0	0.8	0.8	0.3
	11 1999	0.1	-0.2	-0.4	-0.2	-0.6	-0.4	-0.1	0.3	-0.1	-0.9	-1.3	-1.4	-0.4	-0.6
	12 2000	-1.0	-0.8	-0.7	-0.9	-0.9	-1.2	-0.9	-1.3	-1.4	-1.2	-1.0	-0.6	-1.0	-0.9
	13 2001	-0.7	-0.9	-1.3	-1.3	-1.1	-1.1	-1.1	-1.0	-1.2	-1.1	-1.3	-1.5	-1.1	-1.3
	14 2002	-1.7	-1.7	-1.2	-1.3	-1.2	-0.9	-0.9	-0.9	-0.8	-0.8	-0.3	-0.3	-1.0	-0.7
	15 2003	-0.3	-0.2	-0.3	-0.2	-0.3	-0.3	-0.5	-0.6	-0.4	-0.3	-0.7	-0.4	-0.4	-0.4
	16 2004	-0.5	-0.2	-0.1	-0.3	-0.3	-0.1	-0.2	-0.2	-0.2	0.3	0.6	0.0	-0.1	-0.1
	17 2005	-0.3	-0.4	-0.4	-0.4	-0.2	-0.7	-0.3	-0.5	-0.6	-1.0	-1.0	-0.5	-0.5	-0.4
	18 2006	-0.3	-0.3	-0.4	-0.1	0.0	0.3	0.2	0.8	0.5	0.4	0.2	0.3	0.1	0.3
	19 2007	0.1	0.0	0.1	0.1	0.0	-0.2	-0.1	-0.3	-0.1	0.1	0.3	0.4	0.1	0.1
	20 2008	0.3	0.4	0.6	0.6	0.9	1.5	1.6	1.3	1.4	1.2	1.1	0.8	1.0	1.0
	21 2009	0.5	0.5	0.2	-0.1	-0.8	-1.5	-1.8	-1.7	-2.1	-2.4	-2.2	-2.2	-1.2	-1.7
	22 2010	-2.1	-1.8	-1.7	-1.5	-1.4	-1.0	-1.2	-1.0	-0.6	0.3	0.2	-0.1	-1.0	-0.6
	23 2011	-0.5	-0.5	-0.7	-0.7	-0.6	-0.6	0.1	-0.2	-0.3	-0.5	-0.9	-0.4	-0.5	-0.4
	24 2012	-0.2	-0.2	-0.1	-0.3	-0.5	-0.6	-0.8	-0.7	-0.7	-0.8	-0.5	-0.6	-0.5	-0.7
	25 2013	-0.5	-0.9	-1.0	-0.6	-0.2	0.0	0.4	0.5	0.5	0.6	1.0	1.0	0.1	0.5
	26 2014	0.7	1.1	1.3	2.9	3.1	3.0	2.8	2.8	2.8	2.5	2.1	2.2	2.3	2.6
	27 2015	2.3	2.3	2.3	0.7	0.5	0.3	0.1	0.1	-0.1	0.1	0.1	0.1	0.7	0.1
	28 2016	-0.2	0.2	0.1	-0.3	-0.5	-0.4	-0.4	-0.5	-0.5	0.1	0.5	0.0	-0.2	
	29 2017 P	0.1													

注1) 「P」は速報値

注2) 前年同月比、前年比及び前年度比は各基準年の公表値による。

## 10 東京都区部

第4-2表 生鮮食品を除く総合・前年同月比の推移 (東京都区部)

(%)

		1月	2月	3月	4月	5月	6月	7月	8月	9月	10月	11月	12月	年	年度
昭和46年	1971	6.1	5.6	5.9	6.1	6.9	7.9	7.5	7.1	7.2	6.3	6.0	5.8	6.5	6.5
	47	1972	5.6	6.1	6.3	5.8	5.9	6.3	7.1	6.4	6.8	7.2	7.6	6.4	7.2
	48	1973	8.0	8.7	9.8	10.1	11.0	11.3	11.2	11.3	12.5	12.5	13.3	11.3	13.7
	49	1974	17.8	19.5	19.0	19.8	19.8	19.7	20.5	20.3	20.3	23.3	23.1	20.4	19.6
	50	1975	17.9	15.2	15.0	15.2	14.2	13.6	12.4	11.9	12.3	9.3	8.2	12.6	11.0
	51	1976	9.2	9.7	9.4	9.0	8.8	8.7	9.0	8.6	8.6	9.3	9.7	9.2	9.0
	52	1977	9.2	8.8	8.5	8.4	9.0	9.0	8.9	8.9	8.2	7.7	7.3	8.3	7.7
	53	1978	6.0	6.2	6.4	6.1	5.6	4.8	4.9	4.9	4.4	3.9	3.8	5.1	4.4
	54	1979	4.0	3.4	3.4	3.3	3.2	3.9	3.5	3.5	4.0	4.1	4.2	3.7	4.0
	55	1980	4.6	4.9	5.0	6.8	7.8	8.1	8.0	8.2	7.6	7.9	7.9	7.1	7.5
	56	1981	6.9	6.7	6.4	4.1	4.3	3.9	3.9	3.7	3.9	3.8	4.1	4.7	4.0
	57	1982	4.1	3.9	3.8	4.2	3.2	3.4	3.0	3.3	3.2	3.1	2.5	3.3	2.9
	58	1983	2.5	2.3	2.2	2.0	2.0	1.7	2.0	1.7	1.8	1.8	2.5	2.0	2.1
	59	1984	2.1	2.7	2.6	2.6	2.8	2.3	2.3	2.6	2.5	2.4	2.3	2.4	2.4
	60	1985	2.6	2.4	2.7	2.5	1.9	2.6	2.7	3.0	2.2	2.0	1.8	2.4	2.2
	61	1986	1.8	1.8	1.6	1.4	1.7	1.0	0.9	0.8	0.7	0.7	0.4	1.1	0.7
	62	1987	0.1	0.2	0.2	0.3	0.0	0.7	0.6	0.7	0.7	0.6	0.8	0.5	0.7
	63	1988	0.9	0.9	0.8	0.7	0.7	0.6	0.6	0.7	0.9	1.1	1.1	0.8	0.9
	平成元年	1989	1.2	1.3	1.7	2.8	3.2	3.1	3.2	3.1	3.4	3.4	3.3	2.7	3.2
	2	1990	3.3	3.1	3.0	2.3	2.1	2.2	2.4	2.5	2.4	2.6	2.9	2.7	2.7
	3	1991	3.0	3.2	3.1	2.7	2.8	3.0	3.1	3.1	3.0	2.7	2.5	2.9	2.7
	4	1992	2.4	2.5	2.6	2.9	2.6	2.6	2.2	2.4	2.4	2.3	2.1	2.4	2.2
	5	1993	1.5	1.5	1.5	1.3	1.5	1.3	1.4	1.1	1.0	1.2	1.1	1.3	1.1
	6	1994	1.1	1.0	0.9	0.7	0.7	0.8	0.6	0.7	0.5	0.5	0.5	0.7	0.6
	7	1995	0.3	0.3	0.2	0.1	-0.2	-0.4	-0.4	-0.5	0.1	-0.2	-0.1	-0.1	-0.1
	8	1996	-0.1	0.0	0.0	0.0	0.0	0.1	0.2	0.0	-0.3	-0.1	-0.1	0.0	0.0
	9	1997	0.1	0.1	0.1	1.4	1.6	1.6	1.6	1.8	2.3	2.2	2.2	1.4	1.8
	10	1998	1.9	1.7	1.7	0.5	0.3	0.3	0.1	0.1	-0.3	-0.2	-0.2	0.5	0.0
	11	1999	-0.1	-0.1	-0.2	-0.2	-0.2	-0.1	-0.1	-0.1	0.0	-0.2	-0.3	-0.2	-0.2
	12	2000	-0.5	-0.4	-0.4	-0.5	-0.4	-0.9	-0.7	-0.8	-1.0	-1.0	-0.9	-0.7	-0.8
	13	2001	-1.2	-1.4	-1.5	-1.4	-1.4	-1.1	-1.1	-1.2	-1.2	-1.0	-1.0	-1.2	-1.1
	14	2002	-1.2	-0.9	-0.7	-1.1	-1.1	-1.0	-1.0	-0.9	-0.9	-0.8	-0.7	-0.9	-0.9
	15	2003	-0.6	-0.7	-0.7	-0.4	-0.4	-0.4	-0.4	-0.3	-0.3	-0.1	-0.2	-0.4	-0.3
	16	2004	-0.3	-0.2	-0.1	-0.1	-0.1	-0.1	-0.1	-0.2	-0.1	-0.3	-0.3	-0.2	-0.2
	17	2005	-0.5	-0.5	-0.5	-0.5	-0.4	-0.4	-0.4	-0.3	-0.4	-0.3	-0.3	-0.4	-0.2
	18	2006	-0.4	-0.2	-0.1	-0.1	-0.1	0.0	0.0	0.0	0.0	0.1	0.2	0.0	0.0
	19	2007	0.2	0.0	-0.1	0.0	0.0	-0.1	-0.1	0.0	-0.1	0.0	0.1	0.0	0.1
	20	2008	0.4	0.4	0.6	0.7	0.9	1.3	1.6	1.5	1.7	1.5	1.1	1.0	1.1
	21	2009	0.5	0.6	0.4	0.0	-0.7	-1.3	-1.7	-1.9	-2.1	-2.2	-1.9	-1.0	-1.6
	22	2010	-2.0	-1.8	-1.8	-1.9	-1.5	-1.3	-1.3	-1.1	-1.0	-0.5	-0.5	-1.2	-0.9
	23	2011	-0.8	-0.8	-0.8	-0.5	-0.4	-0.4	-0.1	-0.2	-0.1	-0.4	-0.5	-0.4	-0.3
	24	2012	-0.4	-0.3	-0.3	-0.5	-0.8	-0.6	-0.6	-0.5	-0.4	-0.4	-0.5	-0.5	-0.6
	25	2013	-0.5	-0.6	-0.5	-0.3	0.1	0.2	0.3	0.4	0.2	0.3	0.6	0.1	0.4
	26	2014	0.7	0.9	1.0	2.7	2.8	2.8	2.7	2.7	2.6	2.6	2.4	2.2	2.5
	27	2015	2.2	2.2	2.2	0.4	0.2	0.1	-0.1	-0.1	-0.2	-0.2	0.0	0.6	0.0
	28	2016	-0.1	0.0	-0.1	-0.3	-0.4	-0.3	-0.4	-0.4	-0.5	-0.4	-0.4	-0.3	
	29	2017	P -0.3												

注1) 「P」は速報値

注2) 前年同月比、前年比及び前年度比は各基準年の公表値による。

第4-3表 食料（酒類を除く）及びエネルギーを除く総合・前年同月比の推移（東京都区部）

														(%)	
		1月	2月	3月	4月	5月	6月	7月	8月	9月	10月	11月	12月	年	年度
昭和46年	1971	5.8	5.3	5.1	6.0	6.0	7.6	7.2	6.6	6.3	6.0	6.3	5.8	6.2	6.3
	47 1972	5.3	6.1	6.1	5.4	6.4	6.1	7.1	8.0	7.3	7.2	7.3	7.4	6.7	7.2
	48 1973	8.0	8.0	9.1	9.5	10.2	10.6	10.6	10.9	11.9	11.9	12.5	14.3	10.6	12.9
	49 1974	15.8	17.6	17.6	18.3	18.6	17.7	18.4	17.6	16.9	19.6	19.5	17.4	18.0	16.9
	50 1975	15.4	13.0	12.1	13.9	13.0	13.1	11.5	11.3	11.5	9.3	8.6	8.4	11.7	11.0
	51 1976	9.9	10.8	10.7	9.4	9.6	9.2	9.7	9.4	9.4	9.7	10.6	11.9	10.0	9.8
	52 1977	10.0	9.2	8.9	9.3	9.7	9.5	9.5	9.5	8.9	9.0	8.1	6.7	9.0	8.4
	53 1978	6.7	7.1	7.5	6.7	6.4	5.9	6.0	5.8	5.7	5.9	5.8	6.2	6.3	5.9
	54 1979	6.1	5.3	5.3	4.7	4.7	5.1	4.6	4.6	5.0	4.8	4.6	4.1	4.9	4.7
	55 1980	4.7	5.1	4.7	5.3	6.1	6.8	6.7	7.1	6.3	6.2	6.5	6.4	6.0	6.1
	56 1981	5.6	5.5	5.5	4.5	4.7	4.3	3.9	3.7	4.0	4.0	4.3	4.2	4.5	4.2
	57 1982	4.2	4.1	4.1	4.5	3.4	3.4	3.1	3.6	3.5	3.3	2.6	3.0	3.5	3.1
	58 1983	2.8	2.5	2.3	2.3	2.5	2.0	2.6	2.3	2.4	2.6	3.2	2.6	2.5	2.7
	59 1984	2.7	3.2	3.3	3.1	3.2	2.7	2.5	2.7	2.7	2.8	2.7	3.2	3.0	3.0
	60 1985	3.4	2.8	3.4	3.3	2.5	3.0	3.0	2.8	3.2	2.9	3.1	2.9	3.0	2.8
	61 1986	2.0	2.4	2.0	2.0	2.2	2.2	2.1	2.0	1.9	2.0	1.6	1.7	2.0	1.9
	62 1987	1.6	1.6	1.6	1.7	1.3	1.5	1.3	1.6	1.4	1.2	1.5	1.6	1.5	1.4
	63 1988	1.5	1.3	1.2	1.1	1.3	1.1	1.0	1.0	1.2	1.3	1.3	1.4	1.2	1.3
	平成元年 1989	1.4	1.6	2.2	2.9	3.1	3.1	3.1	2.9	3.2	3.3	3.2	3.0	2.8	3.0
	2 1990	3.3	2.8	2.6	2.5	2.3	2.3	2.6	2.6	2.4	2.6	2.7	2.9	2.7	2.7
	3 1991	2.8	2.8	2.8	2.3	2.6	3.0	3.0	3.0	3.2	2.9	2.8	2.7	2.9	2.9
	4 1992	2.6	2.9	2.9	3.3	2.8	2.8	2.4	2.5	2.5	2.5	2.2	2.0	2.6	2.2
	5 1993	1.4	1.4	1.3	1.4	1.8	1.4	1.5	1.5	1.2	1.4	1.3	1.3	1.4	1.4
	6 1994	1.3	1.1	0.8	0.7	0.6	0.8	0.7	0.6	0.8	0.6	0.7	0.6	0.7	0.7
	7 1995	0.7	0.7	0.8	0.6	0.5	0.2	0.0	0.0	0.3	0.2	0.3	0.3	0.4	0.3
	8 1996	0.4	0.4	0.2	0.3	0.2	0.2	0.3	0.2	-0.3	-0.2	-0.1	-0.1	0.1	0.0
	9 1997	-0.3	-0.2	-0.1	0.8	1.1	1.1	1.0	1.1	2.0	2.1	2.0	2.1	1.1	1.6
	10 1998	1.9	1.8	1.9	0.9	0.7	0.9	0.7	0.7	0.0	0.0	0.1	0.1	0.8	0.3
	11 1999	0.0	0.0	-0.2	-0.1	-0.3	-0.1	-0.1	-0.1	-0.1	-0.2	-0.3	-0.4	-0.1	-0.3
	12 2000	-0.5	-0.4	-0.4	-0.5	-0.3	-1.0	-0.8	-0.9	-1.1	-1.0	-0.9	-1.0	-0.8	-0.9
	13 2001	-1.4	-1.7	-1.8	-1.7	-1.6	-1.3	-1.4	-1.4	-1.5	-1.3	-1.3	-1.1	-1.5	-1.4
	14 2002	-1.4	-1.1	-1.0	-1.1	-1.3	-1.0	-1.1	-0.9	-0.9	-0.8	-0.8	-0.8	-1.0	-0.8
	15 2003	-0.6	-0.7	-0.6	-0.5	-0.4	-0.5	-0.3	-0.4	-0.4	-0.2	-0.4	-0.3	-0.4	-0.4
	16 2004	-0.6	-0.4	-0.3	-0.4	-0.4	-0.4	-0.5	-0.5	-0.3	-0.3	-0.3	-0.4	-0.4	-0.4
	17 2005	-0.4	-0.5	-0.5	-0.5	-0.4	-0.4	-0.3	-0.3	-0.4	-0.6	-0.3	-0.3	-0.4	-0.3
	18 2006	-0.6	-0.5	-0.3	-0.3	-0.2	-0.3	-0.1	-0.2	-0.3	-0.1	0.0	0.0	-0.2	-0.2
	19 2007	0.1	-0.1	-0.3	-0.2	-0.2	-0.3	-0.3	-0.2	-0.3	-0.3	-0.1	-0.1	-0.2	-0.1
	20 2008	0.0	-0.1	0.1	0.0	0.1	0.3	0.3	0.2	0.5	0.4	0.2	0.2	0.2	0.1
	21 2009	-0.3	-0.1	-0.4	-0.6	-0.9	-1.0	-1.1	-1.1	-1.4	-1.4	-1.3	-1.5	-1.0	-1.2
	22 2010	-1.4	-1.3	-1.2	-1.4	-1.4	-1.4	-1.4	-1.4	-1.3	-0.6	-0.6	-0.5	-1.1	-0.9
	23 2011	-1.0	-0.9	-1.0	-1.0	-0.6	-0.7	-0.4	-0.6	-0.4	-1.0	-1.2	-1.1	-0.8	-0.8
	24 2012	-1.1	-1.1	-1.0	-1.0	-1.3	-1.0	-1.0	-0.9	-1.1	-1.0	-0.9	-1.0	-1.0	-1.0
	25 2013	-0.9	-1.0	-0.8	-0.7	-0.3	-0.4	-0.4	-0.4	-0.4	-0.2	0.2	0.3	-0.4	-0.1
	26 2014	0.3	0.5	0.4	2.0	1.9	2.0	2.1	2.1	2.0	2.1	1.8	1.8	1.6	1.9
	27 2015	1.7	1.7	1.7	0.0	0.1	0.2	0.3	0.4	0.6	0.4	0.6	0.6	0.7	0.4
	28 2016	0.4	0.6	0.6	0.6	0.5	0.4	0.2	0.1	-0.1	0.1	0.0	-0.2	0.3	
	29 2017	P 0.0													

注1) 「P」は速報値

注2) 前年同月比、前年比及び前年度比は各基準年の公表値による。

## 消費者物価指数の公表予定

公表予定日	全 国	東京都区部 ( 中甸速報値 )	備 考
2017年 3 月 3 日 ( 金 ) (平成29年)	2017年 1 月分 (平成29年)	2017年 2 月分 (平成29年)	
3 月31日 ( 金 )	2 月分	3 月分	東京都区部年度平均同時公表
4 月28日 ( 金 )	3 月分	4 月分	全国年度平均同時公表
5 月26日 ( 金 )	4 月分	5 月分	
6 月30日 ( 金 )	5 月分	6 月分	
7 月28日 ( 金 )	6 月分	7 月分	
8 月25日 ( 金 )	7 月分	8 月分	
9 月29日 ( 金 )	8 月分	9 月分	
10月27日 ( 金 )	9 月分	10月分	
12月 1 日 ( 金 )	10月分	11月分	
12月26日 ( 火 )	11月分	12月分	東京都区部年平均同時公表
2018年 1 月26日 ( 金 ) (平成30年)	12月分	2018年 1 月分 (平成30年)	全国年平均同時公表
3 月 2 日 ( 金 )	2018年 1 月分 (平成30年)	2 月分	
3 月30日 ( 金 )	2 月分	3 月分	東京都区部年度平均同時公表

< 内容に関する問合せ先 >



総務省統計局統計調査部消費統計課  
物価統計室物価指数第一係・第二係  
電 話 03(5273)1175  
FAX 03(5273)3129

消費者物価指数の  
最新情報はこちら！

消費者物価指数

検索

・ ホームページ

URL <http://www.stat.go.jp/data/cpi/index.htm>

\* この冊子は、次の URL からダウンロードできます。

<http://www.stat.go.jp/data/cpi/sokuhou/tsuki/index-t.htm>

\* 結果の概要は、統計メールニュースでも配信しています。メールニュースのお申込みは、統計局ホームページから。

「政府統計の総合窓口(e-Stat)」(<http://www.e-stat.go.jp/>)でも統計データ等の各種統計情報が御覧いただけます。  
本冊子に掲載されたデータを引用・転載する場合には、出典(例：総務省「消費者物価指数」より引用)の表記をお願いします。